



**LA SAISON
26-27
BOUCHE
D'AIR**

SCÈNE DE
CHANSON
ACTUELLE

SALLE PAUL-FORT - NANTES

WWW.LABOUCHEDAIR.COM



OUVRONS UN CHEMIN !

Nous vous invitons à pousser les portes de la salle Paul-Fort, lieu emblématique de croisement des esthétiques faisant la part belle à la création et à la diffusion autour de la chanson francophone.

Affirmons que la chanson est un art de la scène à part entière et que le public dans toute sa diversité en est plus que friand.

Soyons les exploratrices et les explorateurs de cette nouvelle saison artistique qui se veut tout à la fois plurielle et haute en couleurs, nous transportant aussi hors les murs dans nos salles partenaires. Poursuivons le travail essentiel de territoire effectué autour de la médiation culturelle et de la culture partagée par et pour tous les publics.

Rappelons l'exemplarité de La Bouche d'Air dans l'attention portée d'une part à l'égalité femmes-hommes sur les plateaux artistiques et les résidences, et d'autre part à la préoccupation environnementale touchant la circulation des artistes et le déplacement des publics.

Avançons à pas mesurés dans une réflexion d'avenir face à une réalité conjoncturelle qui va bientôt prendre place dans le paysage musical nantais.

Saluons la riche aventure humaine et culturelle menée par une équipe de salarié-e-s investie, par des bénévoles nombreux et motivés et par un conseil d'administration mobilisé.

Soulignons l'implication et le soutien indéfectible de nos mécènes et de nos partenaires institutionnels (Ville de Nantes, Direction régionale des affaires culturelles et le Département de Loire-Atlantique) au projet de La Bouche d'Air.

Retrouvons-nous sur ce nouveau parcours de saison !

MARIE ANNICK MAINGUY, PRÉSIDENTE

ANDRÉ HISSE, DIRECTEUR

SOMMAIRE

LA BOUCHE D'AIR	P. 4-5
LES DÉCOUVERTES DE LA SAISON	P. 6-8
ACTION CULTURELLE	P. 9-11
L'AIDE À LA CRÉATION	P. 12
LES SCÈNES OUVERTES	P. 13

OCTOBRE

SAMEDI 3 ET DIMANCHE 4 WEEK-END POÉSIQUE	P. 14-16
---	----------

MERCREDI 7 LEA MARIA FRIES	P. 17
-----------------------------------	-------

JEUDI 8 ARNAUD FRADIN & HIS ROOTS COMBO	P. 18
---	-------

MERCREDI 14 ET JEUDI 15 Yael Naim	P. 19
---	-------

NOVEMBRE

JEUDI 5 ALICE ON THE ROOF	P. 20
----------------------------------	-------

MARDI 10 ARTHUR ELY	P. 21
----------------------------	-------

MERCREDI 18 LES AMAZONES D'AFRIQUE	P. 22
--	-------

JEUDI 19 FLORENT MARCHET	P. 23
---------------------------------	-------

MARDI 24 YSÉ	P. 24
---------------------	-------

JEUDI 26 ROSEMARY STANDLEY & LES MUSICIENS DE SAINT-JULIEN	P. 25
--	-------

DÉCEMBRE

MERCREDI 2 NOSFELL	P. 26
---------------------------	-------

JEUDI 3 MÉLISSA LAVEAUX	P. 27
--------------------------------	-------

MARDI 8 CLÉMENT BERTRAND	P. 28
---------------------------------	-------

JEUDI 10 RENAN LUCE	P. 29
----------------------------	-------

MARDI 15, MERCREDI 16 ET JEUDI 17 BERTRAND BELIN	P. 30
--	-------

JANVIER

MARDI 12 TU CONNAIS LA CHANSON ?	P. 31
--	-------

JEUDI 14 ANDRÉ MANOUKIAN	P. 32
---------------------------------	-------

MARDI 19 NICOLAS JULES	P. 33
-------------------------------	-------

JEUDI 21 DOM LA NENA	P. 34
-----------------------------	-------

MARDI 26 JULIETTE MAGNEVASOA	P. 35
-------------------------------------	-------

JEUDI 28 THOMAS FERSEN	P. 36
-------------------------------	-------

FÉVRIER

MARDI 2 GEOFFREY LE GOAZIOU	P. 37
------------------------------------	-------

JEUDI 4 HK	P. 38
-------------------	-------

MERCREDI 10 ET JEUDI 11 GAUVAIN SERS	P. 39
--	-------

MARDI 16 EMILY LOIZEAU	P. 40
-------------------------------	-------

JEUDI 18 LES FOUTEURS DE JOIE	P. 41
--------------------------------------	-------

MARS

MARDI 9 MAJOR-MORAN P. 42

DIMANCHE 14
LA BARBICHETTE CABARET P. 43

MARDI 16 ET MERCREDI 17
JULIETTE P. 44

DIMANCHE 21
ZÈBRE À TROIS (JEUNE PUBLIC) P. 45

JEUDI 25 EMMANUELLE LABORIT –
INTERNATIONAL VISUAL THEATRE P. 46

MARDI 30 SAODAJ P. 47

AVRIL

JEUDI 1^{ER} PAULINE CROZE P. 48

MARDI 6 BONBON VODOU P. 49

JEUDI 8 VIRGINIE CAPIZZI
& THOMAS CASSIS (JEUNE PUBLIC) P. 50

MARDI 13 TÉTÉ P. 51

JEUDI 15 MAAAR P. 52

MAI

MARDI 4 VALENTIN VANDER P. 53

MARDI 11 OURS P. 54

JEUDI 20 DES SORCIÈRES COMME
LES AUTRES P. 55

ACCESSIBILITÉ P. 56

VENIR À LA BOUCHE D’AIR P. 57

BILLETTERIE P. 58-61

DEVENEZ MÉCÈNE DE LA BOUCHE D’AIR ! P. 62

NOS PARTENAIRES P. 63

L’ÉQUIPE DE LA BOUCHE D’AIR P. 64

CRÉDITS ET MENTIONS P. 65



LA BOUCHE D'AIR

L'association La Bouche d'Air développe depuis 1982 un projet artistique en direction des musiques actuelles. Notre singularité s'est construite sur deux répertoires principaux : la chanson française et les musiques du monde, en privilégiant les artistes émergent-es ou en développement.

Les projets de l'association s'articulent autour de 3 grands axes :

- La programmation de concerts,
- L'accompagnement à la création artistique et l'aide à la résidence (voir page 12),
- Les actions culturelles (voir pages 9 à 11).

LA CHANSON DANS SA DIVERSITÉ

Lieu de croisement des esthétiques chansons, et de mélange des publics, La Bouche d'Air est également un espace de réflexion, de parole et d'action autour de la chanson francophone. Nous revendiquons également notre attachement à la diversité culturelle au sein de la ligne artistique. C'est pourquoi en complément de l'axe de la chanson francophone, la programmation s'oriente vers les musiques du monde et le blues, ainsi que vers des projets au croisement de plusieurs esthétiques.

UN PROJET ÉTHIQUE, RESPONSABLE ET ENGAGÉ

Nous portons une attention toute particulière à l'impact environnemental de notre activité. Nous nous sommes engagé-es sur la voie du zéro déchet et limitons notre impact carbone en privilégiant les circuits courts dans nos prestations. Nous encourageons également les spectateur-trices à venir aux concerts par des moyens de mobilité douce notamment avec notre partenariat Naolib (1 billet de spectacle = accès au réseau Naolib).

**ADHÉREZ
À L'ASSOCIATION !**

Rejoignez l'équipe de La Bouche d'Air et devenez l'un-e de nos ambassadeur-drices.

En adhérent, vous soutenez La Bouche d'Air, devenez un membre actif de l'association et participez à l'assemblée générale une fois par an.

Adhésion en ligne sur notre site Internet (rubrique billetterie) ou à La Bouche d'Air-salle Paul-Fort aux heures d'ouverture.

LES DÉCOUVERTES DE LA SAISON *SOYEZ CURIEUX !*

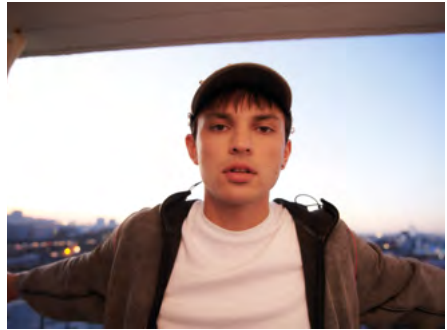
La Bouche d'Air s'applique à dénicher les nouveautés de la scène francophone actuelle. On vous les fait découvrir sur leur nouveau spectacle, leur première date en France, ou encore en sortie de résidence de création.
À découvrir à petit tarif !



ÉLÉGANCE JAZZ

L'artiste suisse-allemande évolue entre jazz et pop, créant des titres intimes et audacieux.

LEA MARIA FRIES | MERCREDI 7 OCTOBRE 20H30 | P. 17



POÈTE MODERNE

Arthur Ely mêle chanson, poésie et rap. Il chante l'amour et la résilience avec fraîcheur et impertinence.

ARTHUR ELY | MARDI 10 NOVEMBRE 20H30 | P. 21



POP RÉSILIENTE

Proposant une pop lumineuse et intime, Ysé explore la reconstruction tout en émotion et en énergie.

YSÉ | MARDI 24 NOVEMBRE 20H30 | P. 24



PROMENADE EN CHANSONS

Louis Caratini fait jouer la chanson française : *blind-test* et anecdotes pour un spectacle ludique et complice avec le public.

**TU CONNAIS LA CHANSON ? | MARDI 12 JANVIER
20H30 | P. 31**



FOLK SENSIBLE

Entre reprises et créations, Juliette Magnevasoa trace un univers sensible, nourri par ses influences malgaches.

**JULIETTE MAGNEVASOA | MARDI 26 JANVIER
20H30 | P.35**



VOYAGE INTÉRIEUR

Geoffrey Le Goaziou joue un folk tout en finesse, d'une voix feutrée, portée par de subtiles envolées.

**GEOFFREY LE GOAZIOU | MARDI 2 FÉVRIER 20H30 |
P. 37**



NOUVEAU MALOYA

Saodaj mêle rock et percussions réunionnaises, réinventant le maloya avec une grande modernité.

SAODAJ | MARDI 30 MARS 20H30 | P. 47



TROIS VOIX, MILLE RYTHMES

Trois chanteuses mêlent langues et rythmes pour un concert atypique à l'unisson !

MAAAR | JEUDI 15 AVRIL 20H30 | P. 52



AMOUREUX SATIRIQUE

Mêlant humour, tendresse et folk, l'homme-orchestre Valentin Vander offre un spectacle mordant.

VALENTIN VANDER | MARDI 4 MAI 20H30 | P. 53



LES OURS REVISITÉS

Quatre artistes revisitent le répertoire du groupe breton Les Ours du Scorff, en y insufflant une grande modernité.

OURS | MARDI 11 MAI 20H30 | P. 54



HOMMAGE FÉMINISTE

Cinq frangines de scène réinventent le répertoire d'Anne Sylvestre avec tendresse et force.

DES SORCIÈRES COMME LES AUTRES | JEUDI 20 MAI 20H30 | P. 55

LES DROITS CULTURELS, PARTOUT, POUR TOUS-TES

Depuis de nombreuses années, La Bouche d'Air ancre la notion de droits culturels au cœur de ses pratiques et de ses préoccupations. Loin de l'idée qu'il existe une culture légitime, nous travaillons avec la conviction que chacun-e porte et rayonne d'une culture au sens large, et que notre écosystème se nourrit des échanges entre citoyen-nes, habitant-es, artistes, amateur-ices...

C'est dans cette optique que nous imaginons, construisons, accompagnons des projets et des actions de médiation qui favorisent la rencontre. Nous tentons de nous adresser à tous-ttes, et par le biais de la musique, d'ouvrir des interstices, de créer des espaces privilégiés où peut se développer la pensée en collectif, de briser les barrières sociales, économiques, géographiques...

L'ÉDUCATION ARTISTIQUE ET CULTURELLE

Dès le plus jeune âge et tout au long des études, dans les écoles, puis les collèges, les lycées et à l'université, nous proposons des ateliers ponctuels ou des parcours de médiation à l'année.

Ces propositions résonnent avec les programmes pédagogiques ; elles sont construites avec les enseignant-es et en lien avec des spectacles ou des artistes locaux.

UN NOUVEL HORIZON SUR LE TERRITOIRE NANTAIS

Après 4 années en Connivences avec le quartier du Breil à Nantes, il est temps pour nous de prendre le large et de nous lancer dans un partenariat avec un autre quartier nantais ! En septembre 2026, nous amorçons donc un nouveau chapitre qui nous amènera à découvrir un territoire, créer du lien avec ses habitant-es, imaginer avec elles et eux des temps de programmation, d'expérimentation, de partage... Restez à l'affût pour en savoir plus !

RENDRE ACCESSIBLE, TOUT UN PROGRAMME !

Nous nous adressons tout particulièrement aux publics qui peuvent rencontrer des difficultés à accéder à notre offre culturelle : personnes en situation de précarité, jeunes allophones, seniors, personnes incarcérées, personnes en situation de handicap...

Nous nous efforçons de faciliter l'accessibilité, quelle que soit la forme de l'empêchement, et développons des adresses spécifiques pour chacun-e, épaulé-es par des relais médico-sociaux ou éducatifs, et par le biais de tarifications adaptées.



FOCUS PROJET EN COURS

EN IMMERSION AVEC LES ARTISTES !

Lors de la saison 2025/2026, les publics aussi se sont attelés à des résidences de création ! En février 2026 et à l'occasion de deux projets distincts, nous avons expérimenté la mise en œuvre de temps de pratique artistique condensés en une semaine, en immersion totale avec des artistes.

PUNCHLINES AU 38 BREIL

Dans le quartier du Breil, nous avons invité le rappeur Marc Nammour (La Canaille, Portraits Crachés) à poser ses valises dans les locaux du pôle associatif 38 Breil. Du lundi au vendredi, six heures par jour, l'artiste a accompagné neuf jeunes de 17 à 23 ans issu-es de la Pépinière Horizon, de l'association Saint-Benoît Labre et de la mission locale dans l'écriture et l'interprétation de textes personnels. Un incubateur intense pour découvrir ou se perfectionner dans un processus de création. À la fin de la semaine, une restitution devant familles et ami-es a permis à chacune de présenter sa création, backée par le groupe entier : un beau point final à une semaine riche en apprentissages et en rencontres.

En partenariat avec la Pépinière Horizon et avec le soutien de la Ville de Nantes et de la DRAC Pays de la Loire



RENCONTRE ENTRE LA LANGUE DES SIGNES FRANÇAISE ET LA MUSIQUE

Pour le projet *Chœur avec les Mains*, c'est au plateau même de la salle Paul-Fort que nous avons donné rendez-vous à six femmes Sourdes et entendantes signantes. Cinq soirs de travail pour apprendre cinq adaptations chansignées de morceaux choisis parmi les artistes de la programmation 2025/2026, accompagnées par les mains savantes et dansantes des chansigneur-euses Igor Casas, Marie Lemot et Max Taguet. Mais aussi, cinq soirs pour découvrir une pratique, pour s'en imprégner, pour créer en collectif. Cinq soirs pour faire groupe, se retrouver, partager... Ce projet s'est poursuivi de temps de rencontre entre le chœur signant et six élèves issus du Département Musiques Actuelles Amplifiées du Conservatoire de Nantes, pour aboutir à un concert chansigné commun donné à la salle Paul-Fort en fin de saison.

En partenariat avec le Conservatoire de Nantes et la compagnie Les Petites Mains et avec le soutien de la région Pays de la Loire au travers du dispositif ECRIN.



L'AIDE À LA CRÉATION :

LES RÉSIDENCES ET L'ACCOMPAGNEMENT ARTISTIQUE

La Bouche d'Air accompagne et soutient la création contemporaine dans le domaine de la chanson.

Nous permettons aux artistes du territoire et d'ailleurs d'accéder à des espaces de travail professionnels pour répéter, expérimenter, inventer et construire leurs futurs spectacles. Pendant une semaine, chaque équipe artistique est accompagnée pour mener à bien son projet.

Cette saison, quatre projets s'inscrivant dans des parcours de création seront soutenus :

- KELMA
- LOUISE O'SMAN
- DELPHINE COUTANT
- LUCIOLE

D'autres formations pourraient être soutenues au fil de la saison.



SCÈNES OUVERTES

À VOUS DE CHANTER !

Cette saison, nous vous proposons quatre opportunités de vous produire sur scène !

- Vous êtes chanteur.euse, slameur.euse, seul.e ou en groupe (5 personnes maximum)
- Vous êtes des artistes amateur·trices
- Votre répertoire (original ou reprises) est en français ?

Notre Scène Ouverte est faite pour vous ! Venez faire vos premiers pas sur scène et vivez l'expérience de conditions d'accueil dignes d'artistes confirmé·es !

DIMANCHE 18 OCTOBRE | 15H00

DIMANCHE 21 FÉVRIER | 15H00

DIMANCHE 18 AVRIL | 15H00

DIMANCHE 20 JUIN | 15H00

**INSCRIPTION SUR LES PAGES SCÈNES OUVERTES
DE NOTRE SITE INTERNET**

*Entrée libre pour le public
dans la limite des places disponibles.*

WEEK-END POÉSIQUE

SAMEDI 3 ET DIMANCHE 4 OCTOBRE

Pour ouvrir cette nouvelle saison, Thierry Chazelle a Carte Blanche ! L'amoureux des mots vous a concocté un week-end autour de la poésie et de la chanson. Pendant ces deux journées de création foisonnante, inattendue et participative, vous pourrez suivre spectacles, lectures, ateliers et conférences, à la salle Paul-Fort et au Pannonica.



SAMEDI 3 OCTOBRE | 18H

DIMONÉ

L'HUMEUR DU JAUNE D'ŒUF À MIDI

D'une voix pénétrante à la fois grave et soyeuse, Dimoné distille une poésie sans fard, presque charnelle, posée sur une pop mélodique portée par sa guitare. Par désir d'aventure et de découverte artistique, il provoque l'envie d'un nouveau vertige, d'une nouvelle énergie !

TARIF D



SAMEDI 3 OCTOBRE | 20H30

THIERRY CHAZELLE

UN HOMME NEUF

Un homme neuf est né de son recueil de poésie *Un cahier neuf*, écrit en période de confinement. Ces poèmes sont tour à tour contemplatifs, amoureux et témoins de sa part d'ombre. Le récit prend la forme d'une traversée autobiographique, ponctuée de poèmes et de musique. Il y évoque les cinq « hommes neufs » qu'il a été, chacun en quête de succès ou de revanche, jusqu'à ce que l'amour et l'acceptation du chemin parcouru l'emportent sur la colère. Sur scène, un piano à queue, unique élément de scénographie, devient tour à tour instrument, complice et terrain de jeu. Avec Lili Cros, ils alternent chants et compositions dans une atmosphère intime, poétique et teintée d'humour.

TARIF D



LOUISE O'SMAN



LUCIOLE



DAPHNÉ

DIMANCHE 4 OCTOBRE | 16H

ÉCHAPPÉES BELLES

LOUISE O'SMAN, LUCIOLE, DAPHNÉ

Trois interventions pour trois voix singulières de la chanson française. Elles dévoilent une part plus secrète de leur parcours : celle de l'écriture intime, du texte à nu.

Louise O'sman est une exploratrice musicale, et propose une expérience sensible et vibrante. Elle donnera un aperçu de *La tangente des jours*, qui trace un chemin de traverse, entre texte, voix et souffle de l'accordéon.

Luciole est une artiste aux multiples facettes, passée du slam à la chanson. Elle façonne depuis près de vingt ans une parole sensible et poétique. Pour cette rencontre, elle revient à l'essence de son écriture : des textes vifs, des mots mis à nu.

Daphné déploie un univers libre et onirique. Son pari est de vous donner le sourire, pari osé car le sujet de sa surprise, s'il est très humain et familier, est plus souvent sujet à taire qu'à exposer.

TARIF D

ET AUSSI :

Des propositions en entrée libre :

- **Une exposition** de Lili Cros *Pleureuse de cendres* ;
- **une conférence** d'Ignatus *Poésie et Musiques populaires* ;
- *À vos plumes* : **un atelier d'écriture de poésie** animé par Lili Cros et Thierry Chazelle ;
- **des impromptus** *Les Haïkus d'Ignatus*, des haïkus chantés au ukulélé ;
- *Vous avez des questions ?* : **une rencontre** avec les artistes du week-end, animée par Flavie Girbal et David Desreumaux de la revue Hexagone.

Découvrez la programmation complète en septembre sur www.labouchedair.com

LILI CROS



IGNATUS



EXPOSITION LILI CROS



MERCREDI 7 OCTOBRE | 20H30

LEA MARIA FRIES

Lea Maria Fries

voix

Gauthier Toux

piano

Julien Herne

basse

Antoine Paganotti

batterie

TARIF D

En coproduction avec



La chanteuse et compositrice suisse-allemande évolue avec grâce entre jazz, pop alternative et expérimentation sonore, créant une identité musicale à la fois distinctive et contemporaine.

Avec sa voix expressive et son approche audacieuse, Lea Maria Fries s'est imposée sur la scène internationale, mélangeant habilement des mélodies sophistiquées et des rythmes organiques. Elle présente son premier album *Cleo*, composant l'essentiel de la musique et les textes des chansons. Cette œuvre profonde et délicate est chargée d'histoires ; elle raconte la quête intime d'une artiste vers son avenir avec assurance, maturité et sensibilité. Ce projet marque un nouveau chapitre dans sa carrière, reflétant à la fois son évolution artistique et son engagement en faveur d'une musique libre et sans compromis.



JEUDI 8 OCTOBRE | 20H30

ARNAUD FRADIN & HIS ROOTS COMBO

Après avoir acquis son art auprès des meilleurs maîtres de Memphis et du Mississippi, le guitariste explosif et chanteur sensible écume depuis deux décennies les scènes soul-blues européennes et américaines.

En parallèle de son groupe Malted Milk, Arnaud Fradin revient à ses premières amours : le Mississippi blues le plus originel. En pleine complicité avec l'harmoniciste virtuose Thomas Troussier, il imagine un duo en hommage aux maîtres du genre. L'envie d'enrichir leurs concerts de couleurs et de rythmes s'est concrétisée avec l'arrivée d'Igor Pichon et Richard Housset. Leur sens créatif et un goût des arrangements donnent une identité originale à ce quartet entièrement acoustique. En s'inscrivant dans un décor rythmique souple, ils laissent libre cours à des improvisations habitées où se croisent riffs de guitare et d'harmonica. Le concert marquera la sortie d'un nouvel album, avec des invité-es surprises.

Arnaud Fradin
guitare, voix

Richard Housset
percussions

Igor Pichon
contrebasse

Thomas Troussier
harmonica

TARIF B



VIRAGE POP

MERCREDI 14 ET JEUDI 15 OCTOBRE | 20H30

Yael Naim

Yael Naim

voix, piano

Xavier Tribolet

batterie

Auxane Cartigny

claviers

TARIF UNIQUE : 35€

Après 15 ans de carrière et trois tournées mondiales, Yael Naim revient avec son cinquième album *Solaire*, le plus surprenant et ambitieux de sa discographie. Une œuvre inattendue, ode à la libération intérieure et collective.

Yael Naim ouvre un chapitre inédit de sa carrière, marqué par une quête profonde d'indépendance artistique et de liberté de pensée. Entièrement écrit, composé et réalisé par elle, ce disque reflète un engagement total : celui d'une artiste qui ose, explore, se réinvente et surprend par les nouvelles directions qu'elle emprunte. Porté par une production mêlant sonorités électroniques et orchestrations classiques, l'album évolue dans des paysages sonores à la fois vastes et épurés, ponctués de textures délicates et de silences habités.

A portrait of Alice Dutoit, a woman with short, straight, light pink hair with bangs. She is looking slightly to her right with a neutral expression. She is wearing a wide, textured, ribbed sweater with horizontal stripes in shades of orange, black, and grey. The background is plain white.

MÉLANCOLIE LUMINEUSE

JEUDI 5 NOVEMBRE | 20H30

ALICE ON THE ROOF

Avec sa voix cristalline et ses textes mélancoliques, Alice on the Roof s'impose sur la scène pop.

À 30 ans, elle dévoile *Alice*, son troisième album, reflet d'une renaissance.

Alice on the Roof dévoile son premier album en français. Chaque chanson aborde ses combats personnels : troubles alimentaires, maladie, amour, liens familiaux et rêves à préserver. Entourée de Zazie, Catherine Ringer et de producteurs comme Albin de la Simone ou Paco del Rosso, elle mêle piano-voix, cuivres et sons électroniques. Entre conte initiatique et pop onirique, elle transforme son parcours intime en invitation à partager son univers, conservant sa mèche rose et sa tendre maladesse.

Alice Dutoit
piano, voix

TARIF B



MARDI 10 NOVEMBRE | 20H30

ARTHUR ELY

Arthur Ely
voix, guitare

Léo Coustal
guitare

TARIF D

**La relève de la chanson poétique est assurée !
Arthur Ely jongle entre chanson, poésie, rap et s'ancre
dans la nouvelle génération de la chanson française
avec son premier album *SAIGNANT*.**

Le jeune auteur-compositeur-interprète chante successivement le deuil, l'amour et la résilience au quotidien, mais appelle aussi à un nouveau rapport au monde, plus instinctif, dans lequel la douceur fait figure d'attitude punk. Arthur Ely nous parle frontalement, et cela fait du bien. Tantôt insolent, tantôt pudique, Arthur Ely assène des punchlines déroutantes, des images sensibles et des réflexions ironiques. Les arrangements de guitares acoustiques puisent dans la bossa, la folk et la nouvelle scène rap. Sa fraîcheur, sa rêverie et son impertinence prennent vie dans ses recueils et ses chansons, mais surtout dans ses sessions *live* sur scène.



MERCREDI 18 NOVEMBRE | 20H | [HORS LES MURS] MIXT

LES AMAZONES D'AFRIQUE

Le super-groupe féminin Les Amazones d'Afrique milite pour l'égalité des sexes et la fin des violences ancestrales. Son porte-voix ? Une musique moderne et énergisante où se fondent les influences des musiques traditionnelles d'Afrique de l'Ouest, de la trap et des musiques électroniques.

Le collectif naît en 2014 de l'association des stars et activistes maliennes Mamani Keita, Oumou Sangaré et Mariam Doumbia. Très vite, le projet accueille de nouvelles têtes et différentes langues. Le public succombe au charme de cette musique panafricaine moderne et engagée, dont un certain Barack Obama qui inclut un titre de *République Amazone* dans son *best-of* 2017. Au fil des ans, le message demeure – défendre les droits des femmes et des jeunes filles – mais le collectif évolue : le super vitaminé *Musow Danse* (2024) met ainsi à l'honneur une jeune génération de chanteuses et des sonorités renouvelées, creuset pop où se fondent des influences électro. Le son de l'Afrique d'aujourd'hui.

Mamani Keita, Fafa Ruffino et Adelola Soyemi
voix

Xavier Pernet
batterie

Manu Chavanet
claviers, samples

TARIF : DE 9€ À 28€

En coréalisation avec

mixt
territoire d'arts
en inter-afrique

DOUX SPLEEN



JEUDI 19 NOVEMBRE | 20H30

FLORENT MARCHET

Florent Marchet
voix, piano

TARIF A

À l'aube de ses cinquante ans, Florent Marchet signe son septième album *Mobil Home*. Une lueur y circule, portée par l'élan rythmique et par la conviction qu'il reste possible de rire et d'aimer dans un monde bancal.

Depuis vingt-cinq ans, Florent Marchet construit une œuvre attentive à celles et ceux que l'on entend peu. Plus conteur que chanteur, il revendique le désir de donner voix aux figurants du récit collectif. Avec *Mobil Home*, conçu entre Tunis, Paris et Bruxelles, Florent Marchet affirme une liberté artistique sans cesse décentrée. Toujours à la croisée de la chanson et du récit social, il poursuit une œuvre singulière nourrie de nombreuses collaborations et d'expériences scéniques. Si *Mobil Home* traverse des thèmes contemporains — exclusion sociale, déclassement, masculinités, adolescence inquiète, menace d'effondrement — l'album évite le monochrome du gris et laisse entrevoir une lumière.

PUDEUR SANS FARD



MARDI 24 NOVEMBRE | 20H30

YSÉ

Ysé façonne une pop sensible et lumineuse. Sur scène, elle livre les titres de son premier album : un concert habité, où l'émotion rencontre l'énergie.

Pour ce qui nous attend de mieux, paru au printemps 2026, pose les fondations d'un univers intime, orchestral et résolument sensible. Pensés comme un voyage intérieur, ses titres explorent les étapes de la transformation après la rupture : du manque vers l'espérance, du vide vers la reconstruction. Mélange subtil de textures organiques et synthétiques, dominé par le piano, instrument central du récit. Les arrangements évoluent au fil des titres : les atmosphères denses et feutrées du début cèdent progressivement la place à une lumière orchestrale et vibrante. Une œuvre sur l'après, portée par une force de résilience et une douceur lumineuse.

Ysé Lallemand
voix, guitare, clavier

Noé Russeil
basse

Mattéo Balma
batterie

TARIF D

A photograph of Rosemary Standley and a man from Les Musiciens de Saint-Julien. Rosemary is on the left, wearing a dark green velvet dress, looking back over her shoulder. The man is on the right, wearing a colorful patterned shirt and holding a wooden flute. The background is a cloudy sky.

BALLADES CELTIQUES

JEUDI 26 NOVEMBRE | 20H30

ROSEMARY STANDLEY & LES MUSICIENS DE SAINT-JULIEN

SONGS FROM THE NORTH COUNTRY

Rosemary Standley
voix

Enea Sorini
voix, percussions, tympanon

Hélène Richaud
voix, violoncelle

Manon Papasergio
harpe, viole de gambe

Léo Brunet
théorbe, pandore

François Lazarevitch
flûtes, smallpipes

TARIF A

En partenariat avec



La chanteuse franco-américaine s'associe à l'ensemble musical Les Musiciens de Saint-Julien pour un répertoire ancien, avec force, vitalité et fraîcheur.

Depuis 2005, Les Musiciens de Saint-Julien évoluent sur les répertoires du baroque et des musiques anciennes, menés par leur fondateur, flûtiste et tête chercheuse François Lazarevitch. Sur ce projet, ils se joignent à Rosemary Standley (Moriarty, Birds on a Wire), chanteuse curieuse qui aime s'approprier différents genres musicaux. *Songs from the North Country* explore les riches entrelacs entre musique populaire et musique ancienne à travers les ballades anglo-celtiques. Portée par la voix expressive de Rosemary, la musique s'appuie sur une instrumentation ancienne aux sonorités proches du folk. Cette palette sonore vivante et organique inspire une grande liberté d'interprétation dans une énergie bien d'aujourd'hui.



MONDES IMAGINAIRES

MERCREDI 2 DÉCEMBRE | 20H30

NOSFELL

CHANTS ADELPHIQUES

Nosfell ouvre un nouveau chapitre de son travail vocal et scénique avec cette création qui prolonge et renouvelle son exploration des langues, des voix et des filiations invisibles.

Nosfell revient à une forme musicale plus épurée, en trio, autour du répertoire de son prochain album attendu à l'automne 2026. Artiste multidisciplinaire depuis ses débuts, il déploie un univers à la croisée de la musique, de la danse et de la performance. Ce nouvel album *Chants adelphiques* est un recueil de voix pensées comme des liens entre les membres d'une famille à la fois secrète et cosmique. Il y chante dans une langue imaginaire héritée de son père, territoire d'une identité plurielle, entre mémoire et invention. Cette langue singulière, affranchie des codes, libère sa voix. Elle lui a permis de traverser une histoire familiale marquée par le silence, tout en donnant forme à un monde intérieur qu'il souhaite partager. À travers elle, Nosfell interroge notre manière de nommer le monde.

Nosfell
voix, guitare

Christophe Rodomisto
guitare

Pablo Pico
batterie, percussions

TARIF C

En coproduction avec

**PANNIC
ONICA**

DÉLIVRER LES MÉMOIRES



JEUDI 3 DÉCEMBRE | 20H30

MÉLISSA LAVEAUX

Mélissa Laveaux
voix, guitare

Elise Blanchard
basse, voix

Martin Wangermée
batterie

Julien Cavard
guitare, claviers,
flûte, voix

TARIF B

En coproduction avec



Mélissa Laveaux revient avec son nouvel album *At My Softest...*, nourri de 40 ans de rencontres avec la mort et des expériences intimes marquées par la maladie et par sa famille haïtienne.

Entre souvenirs d'enfance, rituels et exorcismes, les voix de Mélissa et de sa sœur Cassandra se répondent sur l'album, tissant un lien entre mémoire et fantômes. Composé avec son entourage musical et des invités, l'album mêle pop indé, *fingerpicking* psychédélique et influences rock latino, en créant une atmosphère à la fois inquiétante et délicate. Chaque morceau est un exutoire, un dialogue avec les esprits et une exploration du corps confronté à la vulnérabilité et au handicap. À travers des références littéraires et des engagements politiques, Mélissa transforme sa sensibilité en force artistique : composer avec ses fragilités devient son arme ultime, offrant une musique intime, engagée et puissante.



ODE À L'ESPÉRANCE

MARDI 8 DÉCEMBRE | 20H30

CLÉMENT BERTRAND

LES SEMEURS

Le touche-à-tout propose un spectacle empreint de poésie, de liberté et de partage : une ode à l'espoir, celui souhaité pour l'avenir des générations futures.

Chanteur, conteur, auteur, compositeur, comédien et musicien, Clément Bertrand s'accompagne d'une violoncelliste pour ce conte musical. Le vieux monde avance vers la nuit, en entraînant son peuple à maintenir en marche la cadence d'une société mourante. Ici plus de musique, plus de poésie, plus de contemplation, plus de rires, mais de la rigueur froide et solitaire. Un vieillard fait la rencontre d'une fillette singulière. Pas à pas, elle va dessiner sous les cieux mornes du vieil homme les soleils que le vieux monde avait étouffés depuis longtemps ; et provoquer des vocations. L'imaginaire assombrit le réel pour un récit clair-obscur, où l'art sous toutes ses formes est source de construction personnelle, d'épanouissement sociétal, autant que nécessité de joie.

Clément Bertrand

voix, guitare

Chloé Girodon

violoncelle

TARIF D



JEUDI 10 DÉCEMBRE | 20H30

RENAN LUCE JOUÉ *REPENTI*

Renan Luce
guitare, voix

TARIF UNIQUE : 35€

Renan Luce revisite en version intimiste les chansons de son premier album *Repenti*, sorti il y a 20 ans. L'album qui l'a propulsé sur les ondes et sur une première tournée.

Avec les titres *La Lettre*, *Les Voisines* ou *Repenti*, l'album est certifié Disque de Diamant en 2008. Ses treize chansons ont mené leur vie et sont maintenant de vieilles amies à qui Renan Luce rend visite de temps en temps. « *Ce sont des personnages qu'il me tarde de retrouver, des petits court-métrages à faire revivre. Treize chansons que je rejouerai sur scène, dans l'ordre du disque, durant vingt concerts, en quête de celui que j'étais en 2006. Je ne crois pas m'être trop trahi, mais suis prêt à me repentir de nouveau.* » Pour fêter ces retrouvailles, La Bouche d'Air l'accueille pour l'une de ces 20 dates !

1^{ère} partie : Suzanne Belaubre.



LA B-ATTITUDE

MARDI 15, MERCREDI 16 ET JEUDI 17 DÉCEMBRE | 20H30

BERTRAND BELIN

Le dandy crée une pop volontairement égarée entre rock et chanson, où les instruments dansent avec l'électro. Trois dates d'exception pour cet artiste soutenu depuis ses débuts par La Bouche d'Air !

Depuis son disque *Tambour Vision* (2022), Bertrand Belin a approfondi d'autres facettes. Il est acteur au cinéma (*Le Roman de Jim* des frères Larrieu, *L'Amour et les forêts*, de Valérie Donzelli...) acteur au théâtre (*En travers de sa gorge* de Marc Lainé) et auteur de romans (*La Figure*, paru en 2025).

Après avoir démontré qu'il est un artiste complet, l'élégant jongleur sort *Watt*, son dernier opus. Voix rocailleuse et verbe précis : Belin nous plonge en tension dans son univers aérien et mystérieux, qui le rend digne héritier du regretté Bashung. *Watt* est sûrement l'œuvre de Belin au sommet de son art.

Bertrand Belin
guitare, voix

Sylvain Joasson
batterie

Julien Ome
guitares

Jean-Baptiste Julien
claviers

Thibault Frisoni
basse, clavier, voix

Lara Oyedepo
percussions, claviers, voix

Marielle Chatain
claviers, voix

TARIF UNIQUE : 35€



MARDI 12 JANVIER | 20H30

TU CONNAIS LA CHANSON ?

Avec
Louis Caratini

TARIF D

TournéeChanson

Louis Caratini fait revivre les classiques de la chanson française, encourageant le public à jouer, découvrir et redécouvrir les paroles et les artistes derrière chaque titre.

Accompagné de son piano et de sa guitare, il propose un concert ludique mêlant chansons populaires et titres confidentiels. Vous êtes invités à participer à ce blind-test en devinant l'interprète de chaque morceau. À travers une quinzaine de chansons, il explore différentes écritures de la chanson francophone avec humour, érudition et tendresse. Installé dans un décor de salon de musique où l'on retrouve piano, guitare et tapis, Louis Caratini improvise, cite plagiats, génèses, et transforme la scène en voyage autour de la langue et de la musique. Un spectacle à ne pas manquer pour les amoureux-ses de la chanson française !



SOUVENIRS D'ARMÉNIE

JEUDI 14 JANVIER | 20H30

3C PRÉSENTE

ANDRÉ MANOUKIAN

LA SULTANE

Depuis 5 albums, André Manoukian s'inspire de la musique arménienne comme d'une source inépuisable, dont les couleurs se mêlent parfaitement au jazz modal. Son piano devient sa mémoire intime, son héritage culturel, une langue de tendresse.

« *Ma sultane, c'est ainsi que ma mère appelait ma petite sœur avant de la dévorer de baisers.* » Après *Anouch* (2022), dédié à sa grand-mère, il rend hommage à sa sœur à travers ce nouvel album nourri de souvenirs familiaux et d'influences venues du Caucase, de l'Orient et du jazz, « musique des exilés ». Avec ses acolytes, le pianiste arménien façonne un dialogue où les percussions deviennent voix. L'album alterne pièces rythmées et méditatives, mais toujours on y retrouve une lumière. *La Sultane* rappelle son identité profonde : celle d'un compositeur qui tisse les imaginaires pour raconter une histoire familiale et universelle.

André Manoukian
voix, piano

Gilles Coquart
contrebasse

Mosin Kawa
tablas indiens

Anissa Nehar
cajón

TARIF UNIQUE : 35€



ARTISTE HORS-PISTE

MARDI 19 JANVIER | 20H30

NICOLAS JULES

30 ANS

Nicolas Jules
voix, guitare

Roland Bourbon
batterie, percussions

Frédéric Jouhannet
violons

TARIF C

En partenariat avec

L'Odyssee
à la Gobinière

Avec 30 ans de carrière, Nicolas Jules compte 2 700 concerts et une douzaine d'albums. Loin de la pression médiatique, il a acquis une notoriété certaine auprès des amoureux-ses de la chanson française.

Auteur, compositeur et interprète, Nicolas Jules est une figure singulière de la chanson française. Autodidacte, il commence la musique après des expériences de théâtre et de dessin, et se consacre à ses chansons dès 1994. Résolument libre, il refuse les compromis de l'industrie et construit une œuvre originale marquée par des textes poétiques, drôles et acérés, s'accompagnant à la guitare. Baroudeur de la scène, il sera à La Bouche d'Air entouré de son acolyte aux tambours Roland Bourbon et de Frédéric Jouhannet, qui fait danser deux violons avec une jovialité rare. Une date anniversaire, qui sera elle aussi bien singulière.

GRÂCE CRISTALLINE



JEUDI 21 JANVIER | 20H | [HORS LES MURS] LE THÉÂTRE DE REZÉ

DOM LA NENA

Dom La Nena accorde Leon, son violoncelle, à l'unisson d'un quatuor à cordes. Un ensemble lumineux qui ouvre, à petits coups d'archets, des parenthèses enchantées.

Chanteuse, violoncelliste et autrice-compositrice franco-brésilienne, Dom La Nena s'est imposée par un univers à la fois intime et poétique. Après ses albums remarquables, elle revisite ici l'ensemble de son répertoire, réarrangé spécialement pour quatuor à cordes. Quand elle ne compose pas des musiques de films ou qu'elle ne se fait pas moitié du duo Birds on a Wire (avec Rosemary Standley, de Moriarty), Dom tisse en solo des mélodies suspendues entre douceur et intensité. Elle réunit pour l'occasion deux violons, un alto et un violoncelle autour du sien : un dialogue sensible et vibrant entre les cordes, où ses chansons d'hier et d'aujourd'hui se répendent et se réinventent.

Dom La Nena
violoncelle, voix

**Rozarta Luka et
Carla Pallone**
violon

Julia Macarez
alto

Amandine Robillard
violoncelle

TARIFS : DE 16€ À 24€

En partenariat avec

LA
SOU
FFLE
RIE
REZÉ



FOLK BRUTE

MARDI 26 JANVIER | 20H30

JULIETTE MAGNEVASOA

**Juliette
Magnevasoa**
guitare, voix

TARIF D

Adoptée enfant et liée à plusieurs horizons, Juliette Magnevasoa construit son identité à travers la musique, qui relie ses origines et nourrit son rapport au monde.

Artiste habitée, Juliette transforme l'intime en partage universel. Après dix années de scène dans le sud-ouest, notamment avec le duo Pauline & Juliette, elle attire l'attention d'artistes reconnus. En 2024, sa rencontre avec l'artiste BlackJoy et le label Les Rythmes Ruban marque un tournant : elle sort le single *La Playa*, salué par la critique.

En 2025, elle lance son premier projet solo et dévoile *Routines*, un recueil de reprises qui reflète ses influences profondes entre folk et chanson. Ce projet naît de son rituel quotidien : chanter et jouer de la guitare chaque matin, explorant technique, interprétation et incarnation. En attendant ses prochains EPs et un premier album, elle poursuit la scène avec une sensibilité singulière et organique.



MOTS D'ESPRIT

JEUDI 28 JANVIER | 20H30

THOMAS FERSEN

COMME ON QUITTE UN IMPERMÉABLE

Auteur-compositeur-interprète incontournable, poète de la chanson française à l'esprit malicieux, Thomas Fersen adapte en musique son roman éponyme.

Émaillé de chansons inédites ou de son répertoire, Thomas Fersen raconte comment, après des débuts décourageants dans la musique et la perte de son mi-temps de câbleur, le héros est expédié au Mexique par son père. Tendre et drôle, il prête des souvenirs de jeunesse à son apprenti globe-trotter. Avec fantaisie, il évoque l'exotisme et la luxuriance des contrées arpentées, nous offrant une vision allégorique de ses aventures. Voyage initiatique, épopée aussi piquante que rocambolesque, les dangers auxquels s'expose le héros sont autant de rituels de passage à l'âge adulte. Accompagné de trois musiciens, Thomas Fersen nous emporte par la puissance poétique de son écriture et son inimitable sens de l'évocation.

Thomas Fersen
voix

Cécile Bourcier
violon

Miguel Filipe
vibraphone,
percussions

Christophe Cravero
piano

TARIF A

MARDI 2 FÉVRIER | 20H30

GEOFFREY LE GOAZIOU

Geoffrey Le Goaziou
voix, guitare

Étienne Quénéa
guitare, voix

Cécile Lacharme
violoncelle

**Distribution
complémentaire à
venir**

TARIF D

Fragilité, perte de sens et résilience, les chansons de Geoffrey Le Goaziou tracent un chemin vers l'apaisement, la reconnexion à soi et aux autres.

Geoffrey découvre la musique à 12 ans, elle devient vite son langage pour dire l'indicible. Grandissant près de la Bretagne, les paysages océaniques façonnent son écriture sensible et habitée. Après des années de collaborations, il lance sa carrière solo avec *Somewhere Quiet* (2022), enregistré dans la nature pour capturer authenticité et espace. Jouant en France et au-delà, dans chapelles ou refuges, ses titres explorent souvenir, vulnérabilité et solitude, évoquant Sufjan Stevens ou Ben Howard. Dans son nouvel album *Où timbre le silence*, Geoffrey explore l'intime, ses doutes et ses peurs à travers un voyage intérieur où la nature reflète les émotions humaines.



JE M'VOYAIS DÉJÀ

JEUDI 4 FÉVRIER | 20H30

HK

LE JOUR OÙ J'AI RENCONTRÉ BREL

Tombé sous le charme du grand Jacques Brel à l'âge de treize ans, HK nous embarque sur les traces de son idole, du plat pays aux îles Marquises en passant par l'Olympia.

Entre rêverie et réalité, HK, accompagné par Adrienne Auclair au violoncelle et Thibault Delbart au piano et à la guitare, reprend des chansons parmi les plus emblématiques de Jacques Brel tout en nous racontant sa propre histoire. Une histoire comme une chanson, inspirée par l'œuvre du grand Jacques : celle d'un enfant devenu artiste, et d'un artiste resté enfant. HK nous raconte comment Jacques Brel a fait irruption un jour dans sa vie en lui insufflant l'idée que pour réaliser ses rêves d'enfant, il suffit bien souvent d'en avoir l'envie et d'oser aller à leur rencontre.

Kaddour Hadadi
voix

Adrienne Auclair
violoncelle

Thibault Delbart
piano, guitare

TARIF B



MERCREDI 10 ET JEUDI 11 FÉVRIER | 20H30

GAUVAIN SERS

Gauvain Sers
guitare, voix

Frantxoa Errecarret
batterie

Pablo Lanty
claviers

Marie Lalonde
basse

Vincent David
guitare

TARIF UNIQUE : 35€

Après quatre ans d'absence, le chanteur vient présenter son nouvel album *Boulevard de l'enfance*. Il y arpente ses souvenirs, l'intime rejoignant l'universel, avec humour et tendresse.

Gauvain Sers a été repéré par son idole Renaud en 2016, avec lequel il partage les textes engagés, la gouaille et la casquette. S'enchaînent rapidement les disques de platine et les tournées. Après le tourbillon du succès, l'auteur-compositeur-interprète a éprouvé le besoin de se poser. Il est revenu à la « vraie vie », là où elle se passe : dans les cafés, à Paris ou dans la Creuse, où ce *middle class hero* à la française est né. En retour, la « vraie vie » lui a donné un enfant. D'où un déplacement intérieur, un nouveau regard sur la société, une volonté aussi de revenir à la source, là où tout a commencé.

ÉLÉGANCE RARE



MARDI 16 FÉVRIER | 20H30

EMILY LOIZEAU

La franco-britannique fête ses 20 ans de carrière. Cette célébration sera pure et intimiste, jouant seule au piano quelques titres de ses six albums.

En 2006, paraissait le premier album d'Emily Loizeau *L'Autre Bout du Monde* : l'opus mêlant folk, pop et influences anglo-saxonnes est salué par la critique. Le public découvre aussi une artiste de scène, rayonnante et puissante. Inspirée par des univers musicaux variés, elle a collaboré avec Moriarty, Herman Dune ou Thomas Fersen. Elle se distingue par une écriture sensible, des arrangements soignés et une capacité à passer d'une langue à l'autre avec aisance. Depuis 20 ans, elle ne cesse d'écrire des chansons et de parcourir les routes pour les partager avec le public. La Bouche d'Air est heureuse de l'accueillir sur l'une des dates de cette tournée anniversaire, qu'Emily espère rassembleuse et joyeuse.

Emily Loizeau
piano, voix

TARIF A



AD

GAÏÉTÉ CONTAGIEUSE

JEUDI 18 FÉVRIER | 20H30

LES FOUTEURS DE JOIE

MATIÈRE VIVE

Christophe Dorémus

chant, contrebasse,
guitare, scie musicale

Nicolas Ducron

chant,
clarinette, ukulélé,
percussions

Tom Poisson

chant, guitare, banjo,
cigar-box, percussions,
batterie

Alexandre Léauthaud

chant, accordéon,
accordina, percussions,
batterie

Laurent Madiot

chant, guitare, tuba, bugle

Les Fouteurs de Joie incarnent 20 ans d'amitié et de complicité. Sur scène, ils exultent sur des textes affûtés et drôles, mais pas si naïfs qu'il n'y paraît.

Leur aventure commence au théâtre, au sein d'une compagnie itinérante qui parcourt villages et campagnes à cheval et charrettes. Ces premières années, marquées par les tournées à ciel ouvert, les nuits à la belle étoile et les bars enfumés, forgent le lien humain et artistique du groupe. Leur spectacle mêle clownerie, poésie, acrobaties, danse et rock dans une chanson spectaculaire. Les concerts quasi-acoustiques, sans amplification classique, créent une intimité forte avec le public. Après plus de 250 représentations de *Nos Courses Folles*, créé en 2021, les cinq complices présentent un nouveau spectacle, joyeux et créatif, fidèle à leur passion pour la scène et la convivialité.

TARIF C



DUO AMOUREUX

MARDI 9 MARS | 20H30

MAJOR-MORAN

BUNKER À CIEL OUVERT

Partenaires de vie et complices artistiques depuis leur première rencontre, les québécois livrent sur scène un dialogue intime où se dévoile la douce tension entre l'amour, l'admiration et la création.

Catherine Major et Jeff Moran sont tous deux lauréats de prix prestigieux, dont le Coup de cœur de l'Académie Charles-Cros et la Bourse Rideau. La musique de Catherine Major est cinématographique et ancrée dans la tradition de la chanson francophone. Jeff Moran, avec sa plume sensible et son timbre rocailleux, touche par une poésie qui résonne naturellement auprès du public. Avec ce premier spectacle en tandem, Major et Moran unissent leurs forces : elle à la musique, lui aux mots. Sur scène, ils offrent un concert généreux et expressif, alternant chansons profondes et récits du quotidien, portés par une grande sensibilité et une touche d'humour.

Catherine Major
piano, clavier, voix

Jeff Moran
guitare, voix

TARIF D

TournéeChainon



DIMANCHE 14 MARS | 18H

LA BARBICHETTE CABARET

Avec :
**Monsieur K, David
Noir, Jeanne Plante,
Pochette Surprise,
L'Oiseau joli,
La Grande Viosa et
Alexis HK**

TARIF B

Spectacle hybride mêlant disciplines et esthétiques, La Barbichette Cabaret interroge notre place dans la société avec humour et poésie. Une expérience vivante, participative et résolument enjouée !

Sous cette apparente légèreté, La Barbichette Cabaret revendique un divertissement à la fois intelligent et accessible. Menée par Monsieur K., personnalité du cabaret parisien, la troupe joue un spectacle pluridisciplinaire : musique, drag, théâtre, humour et performances. Fort de ses expériences précédentes, il réinvente le cabaret en combinant poésie et satire pour questionner société, normes et identités. Le spectacle ne se limite pas au divertissement : il émoustille, dérange et célèbre la différence. Entre paillettes et introspection, La Barbichette joue sur les contrastes pour offrir une expérience flamboyante !



CHRONIQUES EN CHANSONS

MARDI 16 ET MERCREDI 17 MARS | 20H30

JULIETTE

COMÉDIES ET PROVERBES

Chanteuse, auteure et compositrice applaudie pour son univers poétique et engagé, Juliette revient avec un nouveau spectacle piqué d'humour, inspiré du théâtre.

« Comédies et Proverbes » est un genre théâtral mis à la mode au 19^e siècle par quelques chefs-d'œuvre d'Alfred de Musset. Un bon siècle plus tard, le cinéaste Éric Rohmer a repris ce titre générique pour définir le carnet de croquis qu'il fit des mœurs de son époque. Ici, c'est à la comtesse de Ségur, chère à son cœur, que Juliette emprunte ce titre (volontiers désuet) qu'elle donna à de petites pièces édifiantes pour la jeunesse de son entourage. Puisque ses chansons sont parfois entendues comme des saynètes dont les personnages sont joués par sa voix, elle a imaginé que chaque situation pouvait plus ou moins s'habiller de dictons inventés ou de vérités universelles. Le tout avec le sourire : comédies et proverbes !

Juliette
piano, voix

Franck Steckar
trompette, accordéon,
clavier, voix

Christophe Devillers
contrebasse, trombone,
voix

Philippe Brochet
saxophones, clarinettes,
flûte, bugle, voix

Bruno Grare
percussions, voix

TARIF UNIQUE : 35€

TOUTE LA VÉRITÉ,
RIEN QUE LA VÉRITÉ



DIMANCHE 21 MARS | 16H30 | À PARTIR DE 6 ANS | 55 MIN

ZÈBRE À TROIS

LA VIE D'MA MÈRE

Hervé Peyrard

voix, guitare, ukulélé,
clarinette, saxophone,
saz

Ludovic Chamblas

voix, batterie,
percussions, harmonica

Laurent Chieze

voix, contrebasse,
basse

TARIF JEUNE PUBLIC : 10€

Les trois zèbres offrent un spectacle entraînant, abordant des sujets de société bien actuels. Le rire et l'énergie du jeu rassemble petits et grands à l'endroit précieux de l'enfance.

C'est l'histoire d'un petit mensonge, lancé comme ça devant les copains, qui selon l'effet papillon finit gros comme un camion. Lancelot, le héros, pas très fier d'avoir pipoté sur la vie de sa mère, est agité dans son sommeil. Heureusement pour lui, une équipe de veilleurs de nuit qui porte conseil va s'emparer de la mission. Le rire, l'énergie, la musique, le plaisir du jeu, tout ça déborde et rassemble petits et grands à l'endroit précieux de l'enfance. C'est une comédie qui prend la forme d'un concert de chansons inspirées par le thème du mensonge, débarrassé de son aspect moralisateur. Dans un monde où la vérité est souvent mise à l'épreuve, cultiver l'honnêteté peut être un véritable défi !



L'ART DU SIGNE



JEUDI 25 MARS | 20H30

EMMANUELLE LABORIT - INTERNATIONAL VISUAL THEATRE *JE(S)*

Emmanuelle Laborit nous immerge dans l'art du chansigne avec cette performance mêlant clips-vidéos et musique live.

Le chansigne est une forme d'expression artistique à part entière qui donne à voir une chanson en s'appuyant sur la richesse de la langue des signes. Sa qualité tridimensionnelle, l'implication du corps et du visage, restituent les émotions, l'univers et la musicalité de la chanson. Le chansigne ne se limite pas à une traduction : son interprétation se nourrit nécessairement de la culture sourde. Entre chansignes originaux, chansons du répertoire français et clips vidéo, *Je(s)* est une invitation à l'adresse de toutes et tous à découvrir un art sourd contemporain, un rythme qui naît du geste, de l'impact, du souffle, bien avant le son. Un rythme propre au corps sourd qui devient la source. Une musique qui se met à son service.

Jennifer Lesage-David
réalisation, mise en scène, adaptation

Emmanuelle Laborit
adaptation, chansigne

Patrice Rabillé
création musicale,
musicien de scène

TARIF D



MARDI 30 MARS | 20H30

SAODAJ

Marie Lanfroy

voix, bobr', kayamb,
tarlon

Jonathan Itéma

voix, roulèr, sati-pikèr,
bobr', morlon, triangle

Mélanie Badal

violoncelle, voix

Frederick Cipriano

sati-pikèr, triangle,
kayamb

Blaise Cadenet

guitare, percussions

Zélito Deliron

percussions, flûte
ethnique, roulèr, voix

TARIF D

Saodaj trace sa route depuis une décennie entre tradition et modernité, où le rock alternatif se mêle aux percussions dansantes. Une incarnation parfaite de La Réunion : plurielle et métissée.

Fondé en 2013 sous l'impulsion de Marie Lanfroy et Jonathan Itéma, Saodaj propose une musique de fusion originale mêlant des sonorités traditionnelles de l'Océan Indien et occidentales, apportant ainsi sa pierre au genre majeur de l'île de La Réunion : le maloya. En français ou en créole, le mélange des percussions traditionnelles réunionnaises et des vocalises proches de la transe remet au goût du jour cette musique créée par les esclaves d'origine malgache et africaine dans les plantations sucrières, avant de s'étendre à toute la population de l'île.



JEUDI 1^{ER} AVRIL | 20H30

PAULINE CROZE

Pauline Croze revient habiter la scène de sa voix vibrante et limpide, naviguant à l'infini entre sacré, ivresse lumineuse et volupté résignée.

Son parcours, entre albums éponyme (2005, disque d'or) et *Un bruit qui court* (2007), explore jazz, soul et textes autobiographiques, avant des expérimentations plus abstraites avec *Le prix de l'Eden* (2012). Elle s'aventure ensuite dans la bossa nova avec *La rua madureira* (2016), crée son label Vilmamusica et produit *Ne rien faire* (2017), puis *Après les heures grises* (2021), mêlant folk et pop urbaine. Son nouvel album *Jour se lève*, nous plonge dans un voyage hypnotique entre pop onirique et poésie cinématographique. Inspiré par la sensualité de Sade, la nonchalance de Mac DeMarco et le romantisme de Nick Drake. Un univers porté par des textes aux images vibrantes et aux sonorités limpides, navigant entre mantras et litanies.

Pauline Croze
guitare, voix

**Distribution
complémentaire
à venir**

TARIF B



MARDI 6 AVRIL | 20H30

BONBON VODOU

Jérémie Boucris

voix, guitare, cigar box,
ukulélé

Oriane Lacaille

voix,
batterie, kayamb, roulèr,
percussions, flûtes pygmées

Juliette Minvielle

voix,
tuntun, guimbarde,
pandeiro, bendir

Yann-Lou Bertrand

voix,
basse, flûte, trompette, kass
kass

Roland Seilhes

voix, saxs, clarinette, flûte

Baigné par la douceur de voix claires et porté par un groove ravageur, Bonbon Vodou distille la joie et propage son onde de transe : un hymne au métissage chanté en créole, français et gascon.

Le duo formé par Oriane Lacaille et JereM Boucris revient avec son troisième album *Épopée mètèque*. Alors que l'épopée évoque les fresques mythologiques et les figures héroïques, on connaît du mètèque la connotation péjorative et sa réhabilitation dans la chanson de Georges Moustaki : « Avec ma gueule de mètèque, de juif errant, de pâtre grec et mes cheveux aux quatre vents... ». Et tout conduit sur les routes de l'exil, qu'elles soient terrestres ou maritimes : leur histoire paternelle respective. Désormais accompagné du trio Piment Piment sur disque comme sur scène, attendez-vous à un rythme maloya vibrant !

TARIF C



SPECTACLE THÉRAPEUTIQUE

JEUDI 8 AVRIL | 19H | À PARTIR DE 6 ANS | 50 MIN

VIRGINIE CAPIZZI & THOMAS CASSIS

MÊME PAS MAL

Ce spectacle ludique de Virginie Capizzi et Thomas Cassis, mélange chansons anti-bobos et mélodies thérapeutiques, pour petits et grands.

Conçu de mots, syllabes, instruments naturels et sons synthétiques aux pouvoirs curatifs, ce spectacle mélange jazz, pop, bossa, ballades et groove pour booster la bonne humeur. Chaque chanson raconte une histoire originale, explorant les peurs surmontées, les consolations nécessaires, les câlins, les doudous et les amitiés. Avec humour et poésie, le projet initie le jeune public aux musiques de jazz tout en s'ouvrant à la pop et à une variété de styles : swing, ballade, bossa, biguine, groove... Les arrangements soignés, l'improvisation vocale et instrumentale, et le jeu sur scène mêlant acoustique et électrique créent un univers riche et vivant, où exigence musicale et fantaisie enfantine se rencontrent pour un spectacle joyeux et enchanteur.

Virginie Capizzi
chant

Thomas Cassis
piano, claviers

Olivier Michel
basse électrique,
contrebasse

Quentin Rondreux
batterie

TARIF PETITS ET GRANDS : 5€

Dans le cadre de et
en coproduction avec





VERTIGE INTIME

MARDI 13 AVRIL | 20H30

O'SPECTACLES PRÉSENTE

TÉTÉ

Tété
guitare, voix

TARIF UNIQUE : 35€

BILLETTERIE UNIQUEMENT SUR
WWW.OSPECTACLES.FR

Avec son nouvel album *Une semaine sur deux*, le chanteur Tété fait son grand retour sur les routes. Il raconte le vertige émotionnel d'une époque saturée, le bruit du silence qui hurle, quand l'intime devient universel.

Artiste total (auteur, compositeur, interprète, producteur, acteur engagé du secteur), Tété s'inscrit aujourd'hui dans une dimension trans-générationnelle rare : ses chansons accompagnent ceux qui l'écoutaient hier et touchent ceux qui le découvrent aujourd'hui. Dans une époque saturée de bruit, il choisit la densité. Dans un monde fragmenté, il propose du lien. Un artiste majeur, ancré dans son temps, qui transforme ses fêlures en lumière et nos vertiges en élan. Cette nouvelle tournée s'annonce intimiste et suivra le même rythme que le disque : sur la route une semaine sur deux.



JEUDI 15 AVRIL | 20H30 | [HORS LES MURS] PORTEVENT

MAAAR

Détournant les canons du trio féminin, les trois chanteuses s'ajustent sur le fil pour tisser en plusieurs langues, sur plusieurs rythmes, un concert atypique

Elsa, Charlotte et Rebecca : c'est l'histoire d'une rencontre explosive sur les chemins de la musique. Elsa Corre est une chanteuse bretonne portée vers les musiques du monde et dont la voix claire a trouvé, dans le chant galicien, une résonance à son image. Charlotte Espieussas est accordéoniste et chanteuse, voyageuse-amoureuse des musiques à danser et créolisées. Rebecca Roger Cruz est musicienne et chanteuse vénézuélienne dont l'imparable sens du rythme et la voix caméléon ne craignent aucun registre. Le rythme est ici partout, porté par leurs voix, l'accordéon, tout un arsenal de percussions, et aussi leurs pieds et leurs mains qui martèlent.

Elsa Corre
voix, percussions

Rebecca Roger Cruz
voix, percussions

Charlotte Espieussas
voix, percussions et
accordéon

TARIFS : DE 10€ À 15€

En coréalisation avec

**LE NOUVEAU
PAVILLON**

MUSIQUES
TRAD' ACTUELLES



MARDI 4 MAI | 20H30

VALENTIN VANDER

Valentin Vander
guitare folk, accordéon
chromatique, ukulélé,
synthé, voix

TARIF D

Connu pour ses facéties satiriques au sein des Goguettes, il revient en solo avec un nouveau spectacle rempli d'humour, de fantaisie et de tendresse.

Valentin Vander présente son nouvel album *La Consolante*, chansons d'une douce mélancolie aux teintes folk. L'expérience du concert vous embarque dans toutes les directions et toutes les émotions : de l'humour à la révolte, de la tendresse à la satire, Valentin Vander explore toutes les palettes de son art, capable de faire fredonner une mélodie entêtante au public et de le faire exploser de rire la minute d'après. Véritable homme-orchestre (guitare, accordéon, piano, ukulélé, machines...), il emmène l'assistance au gré de ses chansons pleines d'auto-dérision et de mordant, n'hésitant pas à piocher dans les répertoires de ses autres projets (de l'album *La Lutte est belle* pour lequel il a tenu la direction artistique jusqu'aux Goguettes en passant par la musique trad) pour offrir un spectacle complet et un moment unique.



LES OURS RUGISSENT ENCORE

MARDI 11 MAI | 20H30

OURS

Ours nous plonge dans le répertoire du groupe breton Les Ours du Scorff, formation mythique qui a marqué plusieurs générations par son univers musical malicieux, enraciné dans la culture bretonne.

Leurs chansons continuent de traverser les générations et habitent la mémoire collective bien au-delà de la Bretagne. Quatre artistes aux univers singuliers choisissent aujourd'hui de les faire résonner à nouveau, à leur manière : en inventant des formes musicales originales. À la poésie et à l'entrain des Ours originels s'ajoutent des voix féminines, une orchestration inventive et un souffle résolument contemporain. À leur esprit frondeur répond aujourd'hui une liberté de jeu inédite, portée par une nouvelle génération d'artistes. Ce spectacle explore ce répertoire avec tendresse, fraîcheur et irrévérence, une traversée musicale transgénérationnelle, vivante et généreuse.

**Elsa Birgé et
Rozenn Talec**
voix

Bruno Ducret
guitare, violoncelle, voix

Antonin Tri Hoang
clarinette, claviers, voix

TARIF D

En coproduction avec





JEUDI 20 MAI | 20H30

DES SORCIÈRES COMME LES AUTRES

Garance et Lily Luca
voix, guitare

Louise O'sman
voix, accordéon,
tambourin

Nawel Dombrowsky
voix, tambour chamane

Yoanna
voix, accordéon,
percussions

TARIF D

**Carte Blanche
du conseil
d'administration de
La Bouche d'Air**

Cinq autrices, interprètes et compositrices croisent leurs répertoires avec celui d'Anne Sylvestre. Un spectacle teinté de force et de tendresse.

Chanteuse, autrice et compositrice, Anne Sylvestre a inspiré et encouragé de nombreuses artistes de la scène actuelle. Par son verbe et ses positions, elle a dessiné de nouvelles rives féminines, élargissant l'horizon de la chanson francophone pour lui donner ses lettres plurielles, originales et insolentes. Cette création, en mêlant son répertoire à celui de ces cinq autrices, interprètes et compositrices, se fait le reflet de ce qu'Anne Sylvestre a su leur insuffler. De la tendresse à la force, la rencontre de ces univers fait résonner son chant au creux de leurs rimes et les réunit quelque part entre ses bras. En frangines.

ACCESSIBILITÉ



PERSONNES SOURDES ET MALENTENDANTES

La Bouche d'Air est équipée de gilets vibrants Subpacs.
 Pour les réserver, contactez : publics@labouchedair.com
 48h avant le concert. Prêt en échange d'une pièce d'identité.
 Le concert suivant sera chansigné



- **Emmanuelle Laborit-International Visual Theatre** – 25 mars (p. 46)



PERSONNES NON ET MALVOYANTES

Les spectacles et concerts proposés sont tous naturellement accessibles.
 Les concerts suivants seront proposés en audiodescription :

- **Arnaud Fradin & his Roots Combo** – 8 octobre (p. 18)
- **Les Fouteurs de Joie** – 18 février (p. 41)
- **Bonbon Vodou** – 6 avril (p. 49)

L'audiodescription est assurée par Jérémy Tourneur de l'association Tout Terrain.

Pour un accompagnement en salle et la réservation de places dans la salle, contactez la billetterie.



PERSONNES DÉFICIENTES MENTALES OU PSYCHIQUES

Nos concerts sont naturellement accessibles pour les personnes en situation de handicap psychique ou mental. Le service des relations avec les publics peut, sur demande, proposer un accueil spécifique.

Contactez-nous à l'adresse : publics@labouchedair.com



PERSONNES À MOBILITÉ RÉDUITE

La salle Paul-Fort est accessible aux personnes à mobilité réduite.
 Les placements adaptés étant limités, les personnes nécessitant un placement spécifique sont invitées à se signaler lors de leur réservation afin que leur accès à la salle puisse être possible et organisé au mieux.

Contactez la billetterie au 02 51 72 10 10

VENIR À LA BOUCHE D'AIR

LA BOUCHE D'AIR

Salle Paul-Fort, Salle Pannonica,
9 rue Basse-Porte 44000 Nantes

VENIR AU SPECTACLE



TRANSPORT PUBLIC POUR LES SPECTATEUR-TRICE-S DE LA BOUCHE D'AIR

Votre billet de spectacle vous donne accès aux transports en commun Naolib 2 heures avant et 2 heures après le spectacle dans la limite des horaires de service (hors Navette Aéroport, TER, tram-train et P+R.).



TRAMWAY ligne 2 - arrêt 50 Otages et ligne 3 - arrêt Viarme-Talensac



BUS lignes 12, 23 ou C2 - arrêt Talensac



VÉLO station Bicloo : Saint-Similien, Talensac Nord et Sud



VOITURE Parkings Talensac, Viarme, Tour Bretagne, Cathédrale (accessible aux personnes à mobilité réduite)

SPECTACLE HORS LES MURS

Les Amazones d'Afrique - 18 novembre 2026 - Mixt, terrain d'arts en Loire-Atlantique : 76 rue du Général Buat 44000 Nantes

Dom La Nena - 21 janvier 2027 - Théâtre de Rezé, 6 rue Guy Le Lan 44400 Rezé

Maaar - 15 avril 2027 - Portevent, 1 boulevard Henry Orrion 44000 Nantes



LE SOIR DU SPECTACLE

Ouverture des portes 30 min. avant le début du spectacle.

Les concerts débutent à l'heure précise, les retardataires ne pourront avoir accès à la salle qu'à la faveur d'une pause.

Dans la salle Paul-Fort, les places sont exclusivement assises, en placement libre.



CONTINUER LA SOIRÉE...

RENDEZ-VOUS AU BAR DE LA SALLE PANNONICA

Le bar est ouvert avant et après les concerts.

Vous y retrouvez aussi les artistes pour une dédicace ou pour prolonger la soirée autour d'un verre.

BILLETTERIE

RENSEIGNEMENTS ET RÉSERVATIONS

OUVERTURE EXCLUSIVE POUR LES ABONNEMENTS

À partir de mardi 23 juin à 14h.

OUVERTURE HORS ABONNEMENT

À partir de mardi 30 juin à 14h.

SUR PLACE OU PAR TÉLÉPHONE

La Bouche d'Air - Salle Paul-Fort,

9 rue Basse-Porte - 44000 Nantes

Du mardi au vendredi, de 14h à 18h – et 30 minutes avant le début du spectacle (sous réserve de disponibilité).

02 51 72 10 10 · billetterie@labouchedair.com

Sans frais de gestion.

SUR NOTRE SITE INTERNET

www.labouchedair.com

Frais de gestion : 1€ par panier. Billet à télécharger sur votre smartphone.

MODES DE RÈGLEMENT



LISTE D'ATTENTE

Si un spectacle est complet, vous pouvez vous inscrire sur liste d'attente en adressant votre demande par e-mail ou sur notre billetterie en ligne (sur la page du concert concerné).

DES TARIFS ACCESSIBLES À TOUS·TES

TARIF RÉDUIT

Sur présentation d'un justificatif à l'achat et à l'entrée du spectacle.

Adhérent·e Harmonie Mutuelle, titulaire de la CART'S, Cézam, Loisirs / SRIAS – CCP (Club Loisirs et Privilèges), étudiant·e de moins de 30 ans, groupe d'au moins 10 personnes, demandeur·se d'emploi et abonné·e d'une structure partenaire de la saison (Pannonica, Mixt, Théâtre de La Gobinière et La Soufflerie).

TARIF SUPER-RÉDUIT

Sur présentation d'un justificatif pour le retrait des places.

Étudiant·e de moins de 25 ans, apprenti·e en formation, bénéficiaire des minima sociaux, bénéficiaire de l'allocation adultes handicapés (AAH) ou titulaire de la carte CMI, intermittent·e du spectacle, enfant de moins de 12 ans.



CARTE BLANCHE

Tout·e détenteur·trice d'une Carte Blanche bénéficie de billets à 6€ sur tous les concerts (sauf tarifs spéciaux), sur présentation d'un justificatif et dans la limite des places disponibles.



PASS CULTURE

Spectateur·trice entre 15 et 18 ans ? Achat des places directement sur l'application Pass Culture.

ABONNEMENTS : *OSEZ LA DÉCOUVERTE !*

Parce qu'il est plus que jamais essentiel de soutenir la nouvelle scène et les artistes émergent-es, parce que la curiosité est tout sauf un mauvais défaut lorsqu'il s'agit de culture, nos formules d'abonnement vous invitent à être plus que jamais curieux et faire le pari de la découverte. Vous êtes indécis-es ou avez besoin de conseils ? Nous serons ravies de vous accueillir et vous accompagner dans vos choix durant nos permanences sur place ou par téléphone.

ABONNEMENT APPEL D'AIR

Minimum 3 concerts
(dont 2 catégorie D).

ABONNEMENT BOL D'AIR

Minimum 4 concerts
(dont 3 catégorie D)
Profitez d'un tarif préférentiel pour tous les concerts en catégorie D (10 € au lieu de 13€).

Spectacles en catégorie D

Dimoné, Thierry Chazelle, Louise O'sman-Luciole-Daphné, Lea Maria Fries, Arthur Ely, Ysé, Clément Bertrand, Tu connais la chanson ?, Juliette Magnevasoa, Geoffrey Le Goaziou, Major-Moran, Emmanuelle Laborit-International Visual Theatre, Saodaj, Valentin Vander, Ours, Des sorcières comme les autres.

Pass week-end poésique : 25€ (incluant les concerts de Dimoné, Thierry Chazelle et Louise O'sman-Luciole-Daphné).

LES AVANTAGES DE L'ABONNEMENT : SOUPLESSE ET LIBERTÉ

- Avoir la primeur de la réservation de billets dès le mois de juin
- Complétez votre abonnement au tarif abonné tout au long de la saison
- Dès 7 spectacles, profitez d'un tarif à 1€ pour un spectacle de votre choix en catégorie D. Tarif non disponible en ligne : réservation par téléphone, par e-mail ou au guichet billetterie
- Bénéficiez d'un tarif réduit dans les structures culturelles partenaires de la saison : Pannonica, Mixt, Théâtre de La Gobinière et La Soufflerie.
- Possibilité d'échange en cas de force majeure et sur présentation d'un justificatif

CARTE CADEAU

- Bon cadeau de 10€, 20€ ou 50€ (montant personnalisable disponible au guichet)
- Elle est utilisable en ligne ou au guichet de La Bouche d'Air, en une ou plusieurs fois, dans la limite de son montant
- Valable de date à date
- Achat par téléphone, sur place ou sur notre site Internet

TARIFS

CATÉGORIE	TARIF PLEIN	TARIF RÉDUIT	TARIF SUPER RÉDUIT	ABONNEMENT APPEL D'AIR	ABONNEMENT BOL D'AIR
A	32 €	30 €	18 €	27 €	27 €
Florent Marchet, Rosemary Standley & Les Musiciens de Saint-Julien, Thomas Fersen, Emily Loizeau					
B	26 €	24 €	14 €	21 €	21 €
Arnaud Fradin & his Roots Combo, Alice on the Roof, Mélissa Laveaux, HK, La Barbichette Cabaret, Pauline Croze					
C	22 €	20 €	12 €	17 €	17 €
Nicolas Jules, Les Fouteurs de Joie, Bonbon Vodou					
D	18 €	16 €	8 €	13 €	10 €
Dimoné, Thierry Chazelle, Louise O'sman-Luciole-Daphné, Lea Maria Fries, Arthur Ely, Ysé, Clément Bertrand, Tu connais la chanson ?, Juliette Magnevasoa, Geoffrey Le Goaziou, Major-Moran, Emmanuelle Laborit-International Visual Theatre, Saodaj, Valentin Vander, Ours, Des sorcières comme les autres.					
JEUNE PUBLIC	10 €				
Zèbre à trois					
HORS CATÉGORIE	TARIF PLEIN	TARIF RÉDUIT	TARIF SUPER RÉDUIT	ABONNEMENT APPEL D'AIR	ABONNEMENT BOL D'AIR
Yael Naim	35 €				
Les Amazones d'Afrique [Hors les murs]	28 €	24 €	9 €	22 €	22 €
Renan Luce	35 €				
Bertrand Belin	35 €				
André Manoukian	35 €				
Dom La Nena [Hors les murs]	24 €	20 €		16 €	16 €
Gauvain Sers	35 €				
Juliette	35 €				
Virginie Capizzi & Thomas Cassis [Festival Petits & Grands]	5 €				
Tété	35 € billetterie sur www.ospectacles.fr				
Maaar [Hors les murs]		15 €		10 €	10 €

DEVENEZ MÉCÈNE DE LA BOUCHE D'AIR

ENSEMBLE, FAISONS DE LA CULTURE UN BIEN COMMUN

À Nantes, La Bouche d'Air incarne depuis des années un lieu vivant, audacieux et engagé, où la diversité artistique trouve sa voix. Blues, musiques du monde, chanson francophone, performances hybrides... Ici, chaque discipline dialogue, chaque artiste est accompagné-e, et chaque public trouve sa place. Mais au-delà de la scène, c'est une vision que nous portons : celle d'une culture inclusive, accessible et ancrée dans son territoire.

CONTACTEZ-NOUS POUR ÉCHANGER SUR LES MODALITÉS DE VOTRE SOUTIEN :

mecenat@labouchedair.com
www.labouchedair.fr

POURQUOI NOUS SOUTENIR ?

VALORISER LA DIVERSITÉ ARTISTIQUE

Nous offrons une scène à des artistes émergents ou confirmés, en favorisant les rencontres entre les genres et les cultures. Votre soutien permet d'accompagner des créations originales et des diffusions ambitieuses.

AIDER À LA CRÉATION

Derrière chaque spectacle, il y a des mois de travail, de recherche et d'innovation. Avec vous, nous pouvons soutenir les artistes dans leur processus créatif, de l'idée à la scène.

RENDRE LA CULTURE ACCESSIBLE À TOUS

Tarifs solidaires, ateliers participatifs, actions en direction des publics éloignés... Nous croyons que la culture est un droit pour toutes et tous. Votre mécénat nous aide à maintenir cette exigence d'ouverture.

S'ENGAGER POUR SON TERRITOIRE

La Bouche d'Air est un acteur clé de la vie nantaise. En nous soutenant, vous contribuez à renforcer le lien social, à dynamiser l'économie locale (techniciens, restaurateurs...) et à rayonner bien au-delà des frontières de la métropole.

DEVENEZ ACTEUR DE CETTE AVENTURE

Que vous soyez particulier ou entreprise, votre engagement prendra la forme qui vous ressemble :

- **Mécénat financier** : bénéficiez d'avantages fiscaux (60 % de réduction d'impôt pour les entreprises, 66 % pour les particuliers).
- **Mécénat en nature** : mettez à disposition des compétences, du matériel ou des services.
- **Partenariats sur mesure** : associez votre image à des événements ou des projets spécifiques.
- **Particuliers** : don en ligne et contreparties proposées sur le site Helloasso (paiement sécurisé)

NOS PARTENAIRES ET PRESTATAIRES

NOS PARTENAIRES INSTITUTIONNELS



LES STRUCTURES PARTENAIRES DE LA SAISON*



*Abonné.e.s 2026/2027 de ces structures, vous bénéficiez d'un tarif réduit (et réciproquement) sur présentation de votre justificatif d'abonnement

NOS PARTENAIRES MÉDIAS



NOS PARTENAIRES PRIVÉS



LES RÉSEAUX PROFESSIONNELS

RéseauChain



NOS MÉCÈNES



NOS PRESTATAIRES LOCAUX



La Bouche d'Air est une association loi 1901. N° SIRET : 33173718900042.
Licences de spectacles PLAN°1-PLATESV-R-2021-012656, PLATESV-R-2021-012660, N°2- PLAN°2
PLATESTV-R-2021-012652, N°3-PLATESV-R-2021-011664.

L'ÉQUIPE DE LA BOUCHE D'AIR

Valentine Bergeon : production et accueil artiste -
production@labouchedair.com

Sophie Chauvey : billetterie - billetterie@labouchedair.com

Morgane Gourlaouen : communication - com@labouchedair.com

André Hisse : direction et programmation - direction@labouchedair.com

Maëla Mainguy : développement des publics, actions culturelles -
publics@labouchedair.com

Virginie Geoffroy et Adèle Locq : renforts ponctuels à l'accueil artiste et à la billetterie

L'équipe permanente de La Bouche d'Air est accompagnée de bénévoles pour l'accueil du public sur les lieux de spectacles, des technicien-nes de la salle Paul-Fort et d'intermittent-es du spectacle. Nous les remercions chaleureusement pour leur précieuse collaboration.

L'ÉQUIPE ASSOCIATIVE

Présidente : Marie-Annick Mainguy

Vice-présidentes : Philippe Hamon

Secrétaire : Marc Lawton

Secrétaire adjoint : Daniel Coutant

Trésorier : Guillaume Hesnard

Trésorière adjointe : Mélina Grohan

Administrateur-rices : Valerie Allain, Maryline Cordina, Thierry Dayot, Janick Foucault, Laurence Juton, Evelyne Lannes, Nadine Le Gal, Béatrice Mouden et Isabelle Vincent

Bénévoles : Clara Audonnet, Emilie Bourrousse, François Boursette, Sonia Boyer, Damien Brunebarbe, Yoann Cariou, Véronique Chanson, Anne Chataignier, Elsa Chéné, Christine Cheval, Guérolé Clequin-Paquereau, Philippe Cochin, Myla Condroyer, Céline Dauchez, Maëlle Decherf, Laure Devaux, Cécile Dorigny, Stéphanie Dufay, Cécile Durant, Cécile Gélín, Chantal Gicqueau, Vanessa Grangé, Jean-Christophe Guary, Joël Jagau, Christelle Jeanne, Christine Jolly, Aline Lallemand, Fabien Lambert, Evelyne Lannes, Elouan Le Gall, Florence Madelin, Stéphanie Martin-Petit, Caroline Mercier, Marie-Vianneytte Moulin, Simon Paquereau-Clequin, Brigitte Payart, Anaïs Pétreau, Vincent Poidevin, Corinne Quéméré, Nathalie Ranc Blouin, Marie-Caroline Terrassier, Angèle Toulemonde, Fanny Truong-Hauchard, Lucette Vigneron, Gilles Violleau et Olivier Voyer

L'ÉQUIPE TECHNIQUE

Philippe Arbert, Patrick Aribart, Christophe Burban, Elisabeth Carré, Julien Chaimbault, Florian Chauvet, Patrice Epy, Aude Fournier, Timothé Funrock, Richard Guinouët, Richard Lemaître, Steve Leveiller, Anne Meyer, Thomas Nauleau, Rénald Pambour, Clément Plaza-Illand, Valentine Pommier, Florent Prin, Elian Renaud, Sébastien Seurin, Lucille Sicot, Patrice Tendron...

CRÉDITS IMAGES

Illustration saison : Florian Gallou, **Photographies** : p. 4 : Christophe Guary, P. 6 et 17 : Stanislas Augris (Lea Maria Fries), p. 6 et 21 : Jonathan Steuer (Arthur Ely), p. 6 et 24 : Marina Viguier (Ysé), p. 7 et 31 : Claire Gontaud (Tu connais la chanson ?), p. 7 : Laurent-de-Gebhardt (Saoudj), p. 8 et 52 : Pierre Campistron (Maaar), p. 8 et 53 : Yéshé Henneguëlle (Valentin Vander), p. 55 : Tal Ghenassia (Des sorcières comme les autres), p. 10 : Maëla Mainguy, p. 11 : Math de chez Bluepink, p. 12 et 13 : Olivier Voyer, p. 14 : Marc Ginot (Dimoné), p. 15 : Thomas Bader (Ignatus), p. 16 : Amélie Blanc (Louise O'sman), Alice Lemarin (Luciole), David Desremaux (Daphné), Arno Lam (Lili Cros), Marion Vallée (Olivia Machon), p. 17 : Stanislas Augris, p. 18 : Xavier Chauvet, p. 19 : Yael Naim, p. 20 : Sara Bastai, p. 22 : Karen Paulina Biswell, P. 23 : Bachir Tayachi, p. 25 : Julie Cherki, p. 26 : Alex Delamadeleine, p. 27 : Elijah Ndoumbe, p. 28 : Pierrick Guidou, p. 29 : Laurent Seroussi, p. 30 : Héloïse Esquié, p. 32 : Emmanuelle Nemoz, p. 33 : Thibaud Derien, p. 34 : Jeremiah, p. 36 et p. 54 : Droits réservés, p. 37 : Celia Le Goaziou, p. 38 : Najib Sellali, p. 39 : Yann Orhan, p. 40 : Yann Rabanier, p. 41 : Stéphane Audran, p. 42 : Victor Diaz Lamiche, p. 43 : Noémie Perrin, p. 44 : Watgc, p. 45 : Coline Do, p. 47 : Lenz, p. 48 : Nicolas de Vincenzo, p. 49 : Cahuate, p. 50 : Ilan Brakha, p. 55 : Zizounaï.

MENTIONS

Rosemary Standley & Les Musiciens de Saint-Julien : coproduction : Le Volcan – scène nationale du Havre. Les Musiciens sont en résidence au Volcan – scène nationale du Havre. Ils sont conventionnés par la DRAC de Normandie et bénéficient du soutien de la Ville du Havre

Mélissa Laveaux : co- production : Twanèt, Junzi Arts, Tour Makers

Clément Bertrand : partenaires: La Bouche d'Air et la Mairie de l'Île d'Yeu

Nicolas Jules : production CHOLBIZ , accueilli en résidence au Théâtre de la Grange aux Loups de Chauvigny

Dom La Nena : production : La Familia

La Barbichette Cabaret : avec le soutien du ministère de la Culture / Direction générale de la création artistique, de l'ADAMI, et du Centre national de la musique (CNM). Coproducteur : Le Manège, scène nationale – Reims. Jérôme Marin est artiste associé au Manège, scène nationale – Reims



International Visual Theatre : avec le soutien de Fondation Orange, Fondation Frida, CNM.

Coproductions TAP - Scène Nationale du Grand Poitiers, Théâtre du Point du Jour. Accueil résidence Le Hall de la Chanson - Centre national du patrimoine de la Chanson. Partenaires et soutiens des clips-vidéos RATP, Mairie du 9e arrdt de Paris, Théâtre des Champs-Élysées, Collège Roland Dorgelès

Maaar : production : La Criée. Co-production : La Grande Boutique, Centre de création des musiques populaires, Scène conventionnée d'intérêt national «Art en territoire», Langonnet (56) / Le Théâtre de Cornouaille, Scène nationale de Quimper (29) / Amzer Nevez, Centre de création, Ploemeur (56) / CERC, Centre de création à Pau (64) / UPCP Métime à Parthenay (79) / CRMTL, Centre régional des musiques traditionnelles en Limousin (19) / Le Run ar Puns, SMAC, Châteaulin (29). Avec le soutien de : DRAC Bretagne, Région Bretagne, Adami, Spedidam

Cie Sillidill : coproductions : le Théâtre de Cornouaille scène nationale de Quimper, l'Estran à Guidel, Le Forum de Nivillac, Pannonica. Soutiens : DRAC Pays de la Loire

Des sorcières comme les autres : co-production : MATCHA, La souris Noire. Soutiens : CNM, SPEDIDAM, ADAMI, La maison de l'eau – Théâtre d'Allègre-les-Fumades, La Manufacture chanson

RÉDACTION DES TEXTES

Morgane Gourlaouen, André Hisse, Maëla Mainguy, Marie-Annick Mainguy

MISE EN PAGE

Atelier Shiroï



Imprimerie Allais - RC B 348 932 831

SIRET 348 932 831 00038

Ne pas jeter sur la voie publique



LA
BOUCHE
D'AIR



SCÈNE DE
CHANSON
ACTUELLE

SALLE PAUL-FORT
9 RUE BASSE-PORTE À NANTES
TÉL 02 51 72 10 10
BILLETTERIE@LABOUCHEDAIR.COM
WWW.LABOUCHEDAIR.COM